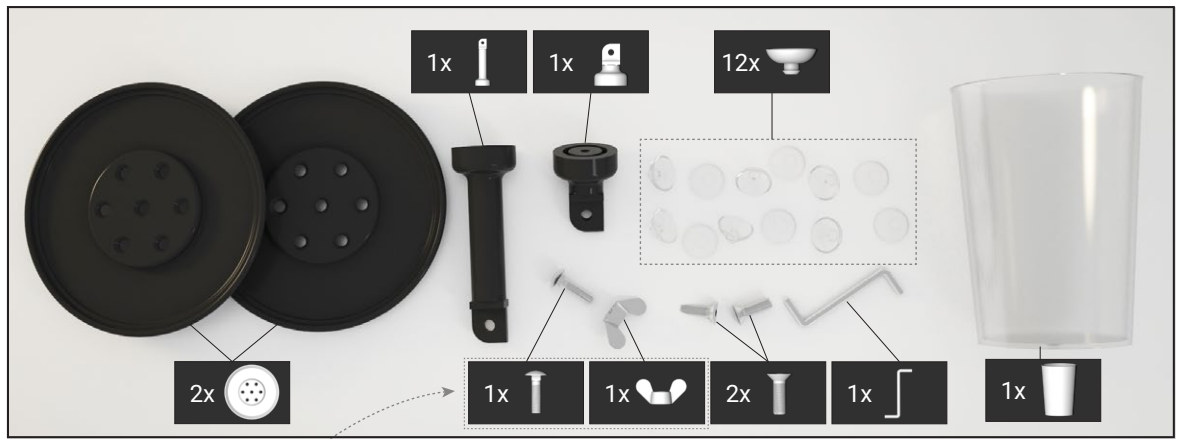


CANDLE IN THE WINDOW - NoKip

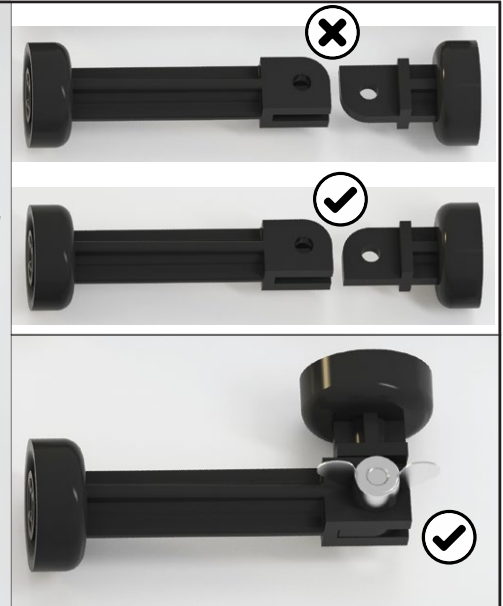
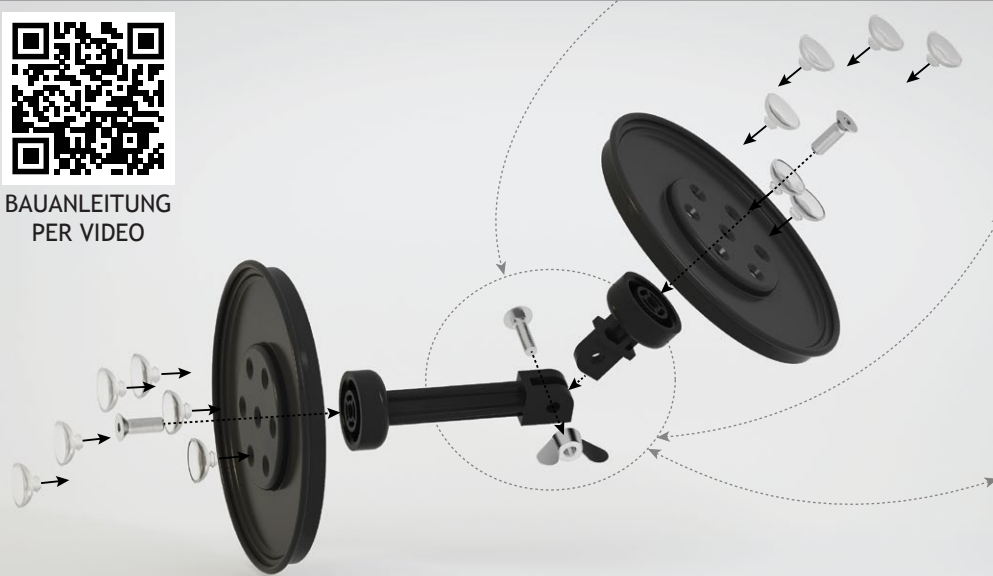
BESTELLUNG UNTER
www.brauchichauch.de

IM LIEFERUMFANG ENTHALTEN:

- 2x Untersetzer
- 12x Saugnapf
- 1x Winkeladapter groß
- 1x Winkeladapter klein
- 1x Becher
- 2x Fixier-Schraube
- 1x Feststell-Schraube
- 1x Feststell-Flügelmutter
- 1x Inbus-Schlüssel



BAUANLEITUNG
PER VIDEO



BAUANLEITUNG UND MONTAGE

- 1 Saugnäpfe fest in die Untersetzer pressen (2x je 6 Stück)
- 2 Winkeladapter mit Fixier-Schrauben an den Untersetzern befestigen
- 3 Beide Winkeladapter mit der Feststell-Schraube und Feststell-Flügelmutter verschrauben
- 4 Pressen Sie den Becher an die befeuchteten Saugnäpfe des Untersetzers mit dem kürzeren Winkeladapter
- 5 Pressen Sie dann die gesamte Vorrichtung mit den befeuchteten Saugnapfen an eine geeignete Stelle: Fenster, Spiegel oder sonstige glatte Flächen
- 6 Fixieren Sie den optimalen Winkel mit Hilfe der Feststell-Flügelmutter und versichern Sie sich, dass die Vorrichtung stabil an der Oberfläche haftet und nicht verrutscht!

BITTE BEACHTEN

Die Saugnäpfe haften ausschließlich an glatten, trockenen, staub- und fettfreien Oberflächen und müssen vor jeder Montage befeuchtet werden!

Die Haftkraft nimmt je nach Untergrund und Montage-Winkel nach ca. 12 Stunden ab und ein Verrutschen und/oder Abfallen kann zu keinem Zeitpunkt ausgeschlossen werden!

Die maximale Tragkraft der Vorrichtung beträgt 100g und darf nicht überschritten werden! Unter keinen Umständen offenes Feuer bzw. brennende Kerzen verwenden! Es besteht Lebensgefahr!

Das Stimmungslicht darf nur mit LED-Leuchtkörpern verwendet werden! Idealerweise mit LED-Kerzen im Teelicht-Format!

ROMANTISCHES STIMMUNGSLICHT

FÜR BADEZIMMER, FENSTER, SPIEGEL, ...



ACHTUNG!

BRANDGEFAHR: NUR MIT
LED-KERZEN VERWENDEN!
KEIN OFFENES FEUER!



ACHTUNG!

ERSTICKUNGSGEFAHR:
NICHT FÜR KINDER GEEIGNET

KONTAKT

HeineMack® GmbH
Am Steinacher Kreuz 28
90427 Nürnberg
www.brauchichauch.de

WICHTIGER HINWEIS

Es kann nicht gewährleistet werden, dass eine Haftung auf dem Untergrund mittels der mitgelieferten Utensilien möglich ist. Der Verwender hat in eigener Verantwortung eine ordnungsgemäße Montage durchzuführen. Gleiches gilt für die mit der Vorrichtung verbundenen Gegenstände.